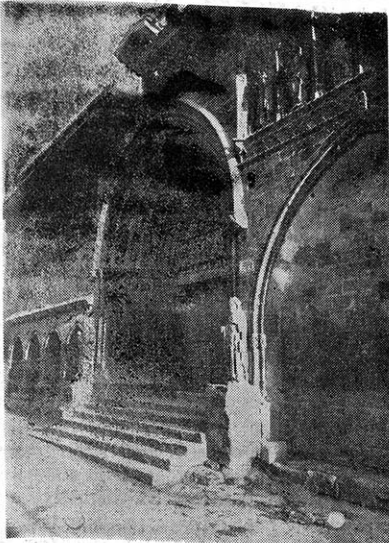


ESTELLA Y LOS AMIGOS DEL CAMINO DE SANTIAGO

Más de 100 peregrinos franceses recorrerán a caballo la Ruta Jacobea

El nombre de Estella se halla en órbita, desde hace tiempo en los círculos intelectuales, con motivo de las manifestaciones culturales que con regularidad se organizan en la Ciudad del Ega. Y el "sobeto" que ha logrado este resultado, ha sido esa extraordinaria Asociación Estellesa de Amigos del Camino, que día a día, logra para su Ciudad, tan Navarra y Universal, nuevos resultados tangibles. Basta leer ese delicioso boletín, que edita mensualmente la Asociación, con el nombre sugerente de "Ruta Jacobea", para comprender muchas cosas. Su formato y aire moderno, con un reparto de materias grata al intelecto, explican el éxito tan grande que ha hallado en todos los santuarios del Jacobeismo en España y en el extranjero.



Sus primeros números, son hoy día codiciados por los aficionados eruditos y amantes del Camino que los buscan con el afán que se dedica a las colecciones de sellos ya agotadas. La gran familia Jacobea de todo el mundo, se ha agrupado alrededor de "Los Amigos del Camino de Estella", como pioneros que han sido en esta magnífica empresa nacional de resucitar el Camino de Santiago. Cartas con sellos de diferentes naciones de Europa y América, llegan a "Ruta Jacobea", con peticiones, datos sugerencias y votos fervientes para el próximo Año Santo. Hay un aire de gran familia en ese ir y venir del correo, con diferentes matasellos (Ginebra, Caracas, Venezuela, Nápoles, París, Moissac, Hambur-

go, Nimega...) que muestran con claridad el ímpetu de resurrección Jacobea, que es el mejor exponente de la vitalidad de la Asociación. Nunca mejor que ahora puede decirse, que el Camino de Santiago, pasa necesariamente por Estella.

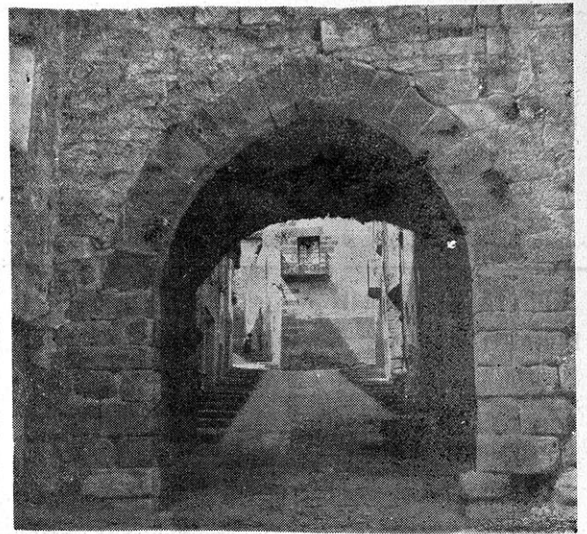
Y como apoyatura intelectual, precisa para veriebrar otra vez el Camino francés, la Asociación Estellesa, que es esencialmente Navarra, por estar vinculada a la Institución Príncipe de Viana, vuelve a Organizar la II Semana de Estudios Medievales en Estella. El Camino de Santiago, durante los días 17 al 23 del próximo mes de Julio. El éxito de la I Semana de Estudios Medievales celebrada el pasado año, ha aconsejado esta segunda edición. Durante ella, eminente

Profesores Universitarios españoles y extranjeros, aportarán su saber, sus investigaciones, que darán más luz en ese fenómeno inexplorado y profunde que es el Camino de Santiago. De los contactos internacionales surge como fruta madura, esa idea de unidad paneuropea que late en corazón del fenómeno Santiguista. Esta tarea intelectual, completada por una entrega desbordada de "Los Amigos del Camino" a la misión de recuperar con dignidad, para un turismo renovador, todas las grandes Rutas Jacobeas de Navarra (De Roncesvalles a Viana y de Leyre a Javier-Sanguesa-Puente la Reina) y las secundarias en tránsito de romaje —que no en belleza— como Albar, Leache, Catalán, o San Martín de Unx. Estelva.

Tafalla, Artañona, con las visitas obligadas de Ujué, La Oliva, Tudela y Olite; ésta tarea —repetir— de recobrar para un turismo organizado, el magnífico panorama geográfico Jacobeo de Navarra, tiene en "Los Amigos del Camino" los operarios celosos y enamorados entregados al tesón a la tarea de revalorizar, cara al turismo extranjero, esta belleza que atesora nuestra tierra Navarra.

Felicitemos al Ayuntamiento de Estella, que cuenta con la ayuda y entrega generosa de estos beneméritos estelleses, en sus tareas culturales. Felicitemos los Navarros de que la Excmo. Diputación Foral y la Institución Príncipe de Viana, protejan y tutelen, las actividades culturales de positivo interés y prestigio, que realiza esta Asociación. Y felicitemos todos, como españoles y navarros, de que haya sido el propio Presidente del Patronato Nacional del Camino de Santiago, el Ilmo. Director General de Bellas Artes, don Cratiniano Nieto Gallo, quien en su saludo aparecido en Ruta Jacobea, haya dicho: "Mis mejores deseos de éxito para la empresa que se proponen llevar a cabo "Los Amigos del Camino de Santiago" en quienes el Patronato Nacional del Camino de Santiago, tiene la seguridad de encontrar sus mejores colaboradores, para llevar a cabo la noble tarea que tiene encomendada, a fin de que de nuevo sea el Camino de Santiago fecundo lazo de unión de pueblos y culturas y arteria fecunda de espiritualidad".

(SIGUE EN PAGINA 14)



BIBLIOTECA DE DERECHO FORAL DE LA INSTITUCION PRINCIPE DE VIANA

POR PRIMERA VEZ. UNA COLECCION UNICA QUE RECOGE TODA LA LEGISLACION FORAL DE NAVARRA ASI COMO LAS OBRAS CLASICAS SOBRE INSTITUCIONES Y DOCTRINA FORAL.

	Tomos
— Fuero General de Navarra	1
— Novísima Recopilación de las Leyes de Navarra, hechas en sus Cortes Generales, desde el año 1512 hasta el de 1716 inclusive	3
— Cuadernos de las Leyes y Agravios reparados por los tres Estados del Reino de Navarra, años 1724 a 1829	2
— Diccionarios de los Fueros y Leyes de Navarra (Yanguas y Miranda)	1
— Recopilación y comentarios de los Fueros y Leyes del Antiquo Reino de Navarra (Alonso)	2
— Instituciones de Derecho Civil Navarro (Lacarra)	1
— Las donaciones inter-vivos en el Derecho Civil de Navarra (Arvizu)	1

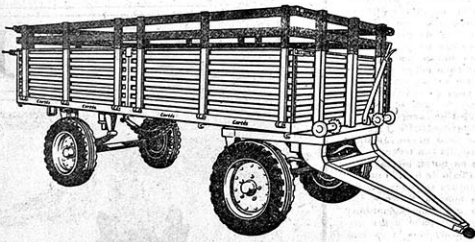
Completará la Colección un índice que Editorial Aranzadi publicará próximamente. En él se recogerán todos los conceptos comprendidos en estos once volúmenes.

Modalidades de pago: al contado o en ocho plazos sin recargo. — Precio de la colección, en sus once volúmenes: 1.235 pesetas.

Pedidos e información: EDITORIAL ARANZADI-Apartado 111-PAMPLONA

REMOLQUES AGRICOLAS Cortes

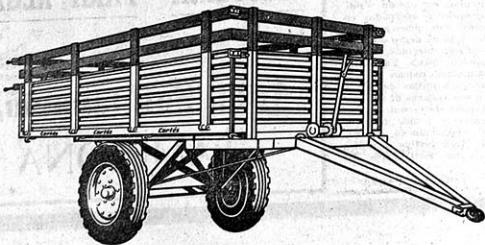
TOTALMENTE METALICOS, EXCEPTO PISO CAMA. DE TECNICA AVANZADA EN SUS DISEÑOS. CARACTERISTICAS DE CALIDAD Y ECONOMIA. * PRECIOS REVOLUCIONARIOS.



Carros agrícolas CORTES (para caballería)

TOTALMENTE METALICOS, EXCEPTO PISO CAMA. FRENOS DE HUSILLO. RUEDAS 5.00 POR 21 DE 6 LONAS. CARTOLAS ABATIBLES.

- * CARRO PARA 1.500 KGS. CARGA UTIL: P. V. P. 12.750 PESETAS.
- * CARRO VOLQUETE DE IGUALES CARACTERISTICAS: P. V. P. 13.500 PTAS

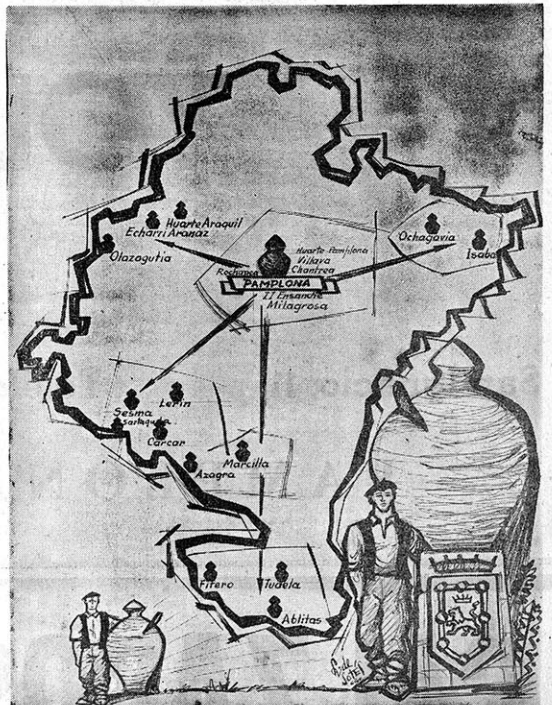


Sembradoras CORTES de colocación frontal

- * SEMBRADORAS UNIVERSALES CORTES PARA SIEMBRA A CHORRILLO Y VOLEO, CON TUBOS TELESCOPICOS INDEPENDIENTES.
- * SEGADORA DE ALFALFA Y FORRAJES DE COLOCACION FRONTAL.

Fabricante: FOMACSA Plaza del Salvador, 18. (Rochapea). Teléfono 26874—PAMPLONA.

C A J A M U N I C I P A L



DE AHORROS DE PAMPLONA